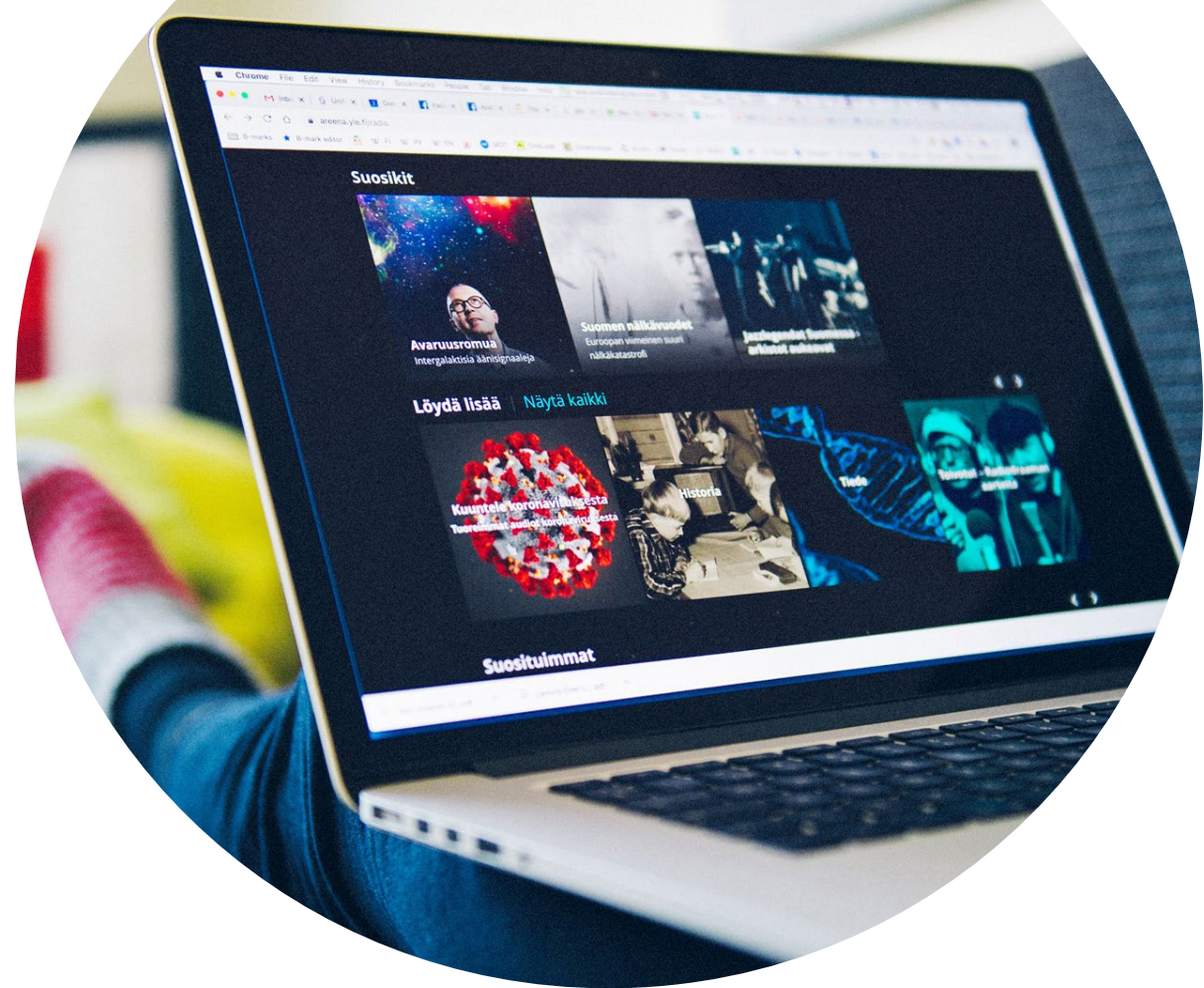


SurfAreena 4.12.2023

Klo 10.00 – 11.30
Yle Areenan käyttö
kirjautuneena



SeniorSurf



Vanhustyön keskusliitto
CENTRALFÖRBUNDET FÖR DE GAMLAS VÄL RY

Keskustelua

1. Minkälaisia toiveita ja odotuksia Areenan kirjautuneeseen käyttöön liittyy?
2. Hyviä esimerkkejä: Missä palveluissa ja minkälainen kirjautuminen on toiminut hyvin?
3. Mitä (kirjautumisessa) pidetään vaikeana?
4. Mitä Ylen tulisi tietää senioreista ja heidän digin käytöstään, jotta Yle voisi palvella paremmin?

Palvelun kehittäminen, palautekanavat

- Millä tavalla Yle kerää tietoja haasteista tai ratkaisuksista?
 - Palautteet: jos joku asia ei toimi, tai toive että joku toimisi toisella tavalla
- Mitä kautta voi laittaa palautetta?
 - <https://asiakaspalvelu.yle.fi/csp>

Asiakkaan tiedot, kohdentaminen

- Tietosuoja, mitä tietoja kerätään?
 - Nimimerkki, sposti, syntymäaika (kk/vuosi), sukupuoli, kieli, suostumuset evästeiden käyttöön
 - [Ylen tietosuojaperiaatteet](#)
 - Yksittäisten henkilöiden profiloititietoja ei kerätä rekisteriin
- Miten ohjelmien kohdentaminen tapahtuu?
 - Jos asiakas on sallinut suosittelun, hänen katsomansa ohjelman perusteella hän saa suosittelun seuraavasta ohjelmasta
 - Salli tai estä kohdentaminen: Yle Tunnukset – Profiili - Asetukset: Mobiili-ilmoitukset. Huom! Ensin on sallittava ilmoitukset laitteella, sen jälkeen voi sallia suositukset

Näin luot Yle-tunnuksen

<https://yle.fi/aihe/yle-tunnus>

[UKK – Mikä on Yle-tunnus](#) -

Digitreenit: [Miksi kannattaa hankkia Yle Tunnus](#)

- ”Minulle suurin hyöty kirjautumisesta on se että voi jatkaa ohjelman katsomista siitä mihin se keskeytyi. Ja suosikit hyvä. Suosikkeja voi olla rajattomasti.”
- Mitä Yle tunnuksen salasanaalta vaaditaan?
 - Kun luo salasanaa, palvelu vinkkaa, koska salasana on riittävän hyvä eli pitkä. Merkkejä lisätessä palkki liikkuu: heikko-tyydyttävä-hyvä.

Kirjautumiseen liittyvät asiat

- Voiko jatkossa käyttää Areenaa ilman kirjautumista?
 - Verkkopalvelua (eli selaimella käytettävä yle.areena.fi) voi käyttää kirjautumatta
- Muistaako kone kirjautumisen? Eli jos koneen sammuttaa ja avaa seuraavan kerran, muistaako kone salasanan ja kirjautumisen?
 - Kyllä, vuoden kerrallaan kirjautuminen voimassa
 - Tunnukset pitäisi silti laittaa aina talteen!
- Poistuuko YLE tunnukset jonkin ajan kuluttua, kun ihminen on poistunut tästä ulottuvuudesta?
 - Pari vuotta käyttämättömät tunnukset saavat sähköpostimuistutuksen ja jos siihen ei reagoida niin parin viikon kuluttua tunnukset poistetaan.

Käytettävyys ja saavutettavuus - toiveita

- Olisi hyvä olla myös yksinkertaistettu, vain perustoiminnoilla varustettu sivusto. Osa sisällöistä sotkeutuu turhiin toimintoihin ja vaihtoehtoihin!
- Selkeät, isot muodot ja vahva kontrasti tärkeää kaikille, joilla näkö heikentynyt.
- Käyttöliittymän pitäisi olla vakioitu, mielellään eri laitteidenkin välillä. Tuttuus tekee käytöstä helpompaa.
- Selkeä sanasto

Hakutoiminnot Yle areenassa

- Hakusana hakee sekä ohjelman otsikosta että ohjelman kuvauksesta.
- Kehitystoiveita annettu:
 - Ennustava haku eli hakukenttä voisi antaa ehdotuksia, kun alkaa kirjoittaa sanaa. Aina ei tiedä oikeaa hakusanaa.
 - Puheohjaus olisi tarpeellinen
 - Jos TV:ssä mainostetaan uutta ohjelmaa, pitäisi olla helposti löydettävissä Areenasta
 - Välimerkkien ja erikoismerkkien sisältämät haut vaikeita erityisesti TV-sovelluksessa

Areena ulkomailla

- Jos kotikuntasi on Suomessa, voit katsoa Areenaa EU-maissa
 - Kirjaudu Yle tunnuksilla, siirry Omat tiedot –sivulla ”Katso Areenaa EU-alueella”
 - Tunnistaudu Suomi.fi-palvelun kautta
 - Tieto jää talteen, ei tarvitse toista kertaa tehdä
- [Ohje ulkomailla katsomiseen](#)
- Miksi ulkosuomalaiset eivät saa katsoa Areenan sisältöjä?
 - Oikeudet ohjelmien julkaisuun on annettu vain Suomeen
 - Välitetty toiveita Ylelle: Suomen kielen ja kulttuurin ylläpitäminen ja ajankohtaisten asioiden seuraaminen olisi tärkeää. Vanhukset osaavat parhaiten suomea ja muistin tai fyysisen kunnon heikentyessä kaipuu oman kieliseen ja kulttuuriseen ohjelmistoon kasvaa. Voisivat olla valmiita hieman maksamaankin tästä sisällöstä.

Muita toiveita välitetty Ylelle

- Haaste digipalvelussa, jos teksti katoaa liian nopeasti
- Saavutettavuus: valkoiset kirjaimet vaalealla taustalla eivät näy.
- Laajemmin tietoa käyttäjille (niin senioreille kuin heidän läheisilleen) kirjautumisen hyödyistä ja miten se tehdään (Uusi digitreeni tulossa!)
- Ikäihmiset katsovat nähdäkseni suurelta osin suorita tv lähetyksiä. Voisi olla paikallaan laittaa tietoiskuja Areenasta Ylen lähetyksiin.
- Onko Ylen mahdollista tuottaa joku info ja ohjeistus asiasta esimerkiksi hyvinvointialueen sisällä sairaaloihin, palvelutaloihin yms. jaettavaksi?

Kooste ohjeista

Yle areena ohjeita

[Miksi kannattaa hankkia Yle-tunnus?](#)

[Yle Areenan käyttö ulkomailla](#)

Digitreenit

[Tee viisi asiaa kuolemasi varalta](#) (Digijäämistö)

[Säädä reitittimessä nämä 3 asiaa](#)

[Voiko evästekyselyyn vastata ”En hyväksy”](#)

Seuraavat SurfAreenat

ma 22.1.2024 klo 14-15.30 Muistiystävällinen digituki, Muistiliitto

Muista [Digiopastajien uutiskirje](#)

SeniorSurf



Kiitos, kun olit mukana!

seniorsurf@vtkl.fi
www.seniorsurf.fi

 [@SeniorSurfSuomi](https://twitter.com/SeniorSurfSuomi)

 [@SeniorSurf Suomi](https://www.facebook.com/SeniorSurfSuomi)