

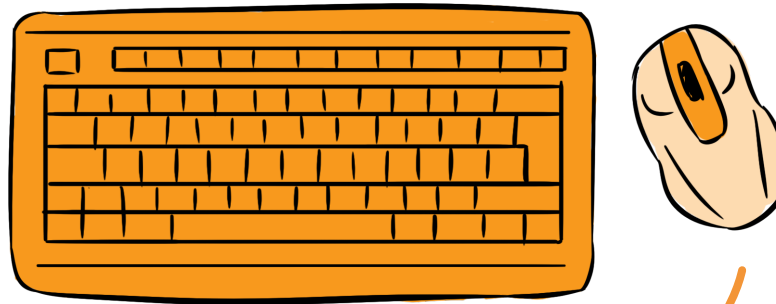
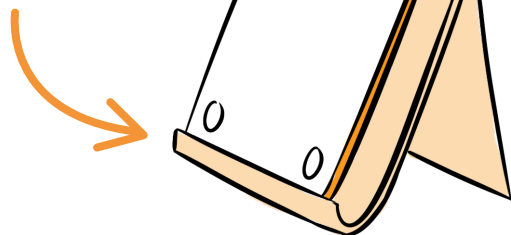
Apuvälineitä digilaitteiden käytön tueksi

Apuvälineet voivat helpottaa laitteiden käsittelyä ja parantaa käyttökokemusta. Apuvälineistä voi olla paljon iloa ja apua opastustilanteisiin.

Digiopastaja voi hankkia muutamia hyödyllisiä apuvälineitä opastustilanteiden tueksi. Usein fyysiset apuvälineet ovat yksinkertaisia, laitteiden käyttöä helpottavia ratkaisuita. Opastettava voi kokeilla millaisista apuvälineistä hän voisi hyötyä ja miltä niiden käyttö tuntuu.

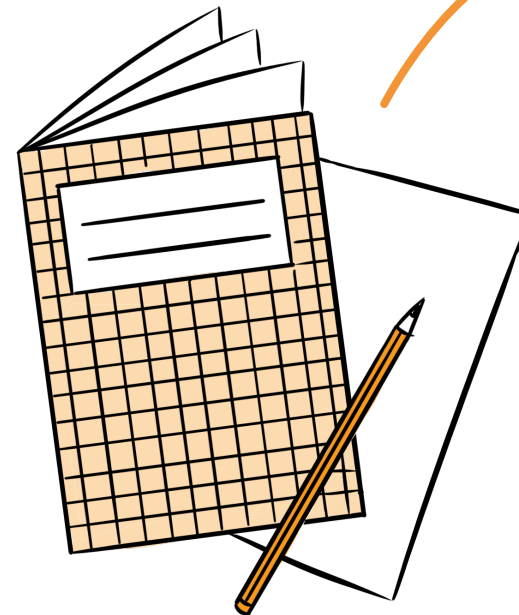
TELINER

Laitteen asettaminen telineeseen helpottaa laitteen katselua ja käyttöä. Se voi myös estää valon heijastumisen näytölle. Telineitä voi ostaa, mutta sellaisen voi tehdä itsekin esim. kananmunakennosta.



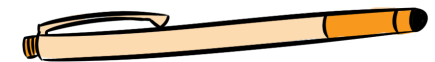
NÄPPÄIMISTÖ JA HIIRI

Näppäimistö sekä hiiri voivat helpottaa laitteen käyttöä ja hallintaa. Näppäimistö voi sijaita esimerkiksi laitteen suojakuoressa tai olla ulkoinen näppäimistö.



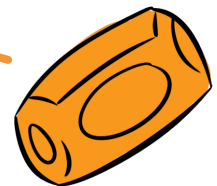
VIHKO, PAPERI JA KYNÄ

Monelle vihko ja paperi ovat parhaat apuvälineet, sillä niillä saa kaikki käyttäjätunnukset ja salasanat kirjoitettua talteen. Opastettavan on hyvä tehdä itselleen muistiinpanoja ja kirjoittaa ohjeita talteen. Näin asioita on hyvä kerrata kotonakin opastuksen jälkeen.



KOSKETUSNÄYTTÖKYNÄ

Auttaa, kun laite ei reagoi kosketukseen esimerkiksi kuivien sormien tai käden vapinan takia.

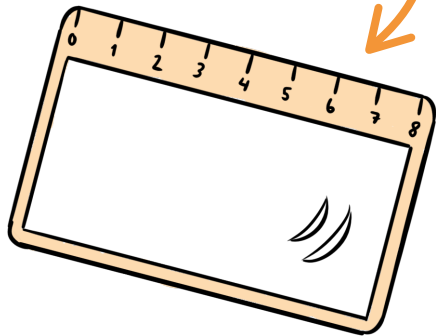


KYNÄTUKI

Kynään kiinnitettävä kynätuki auttaa, jos kynäote liukuu.

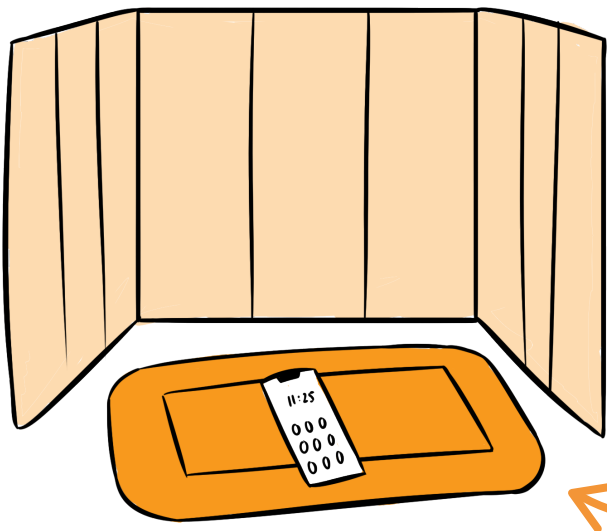
SUURENTAVA APUVÄLINE

Suurentavat apuvälineet auttavat näkemään pientäkin tekstiä. Niitä löytyy sekä korttikoossa että suurempina. Myös perinteiset suurennuslasit ovat hyviä.



PÖYTÄSERMI

Pöytäsermi lisää työskentelyrauhaa, antaa näköesteen, helpottaa keskittymistä ja vaimentaa ääntä



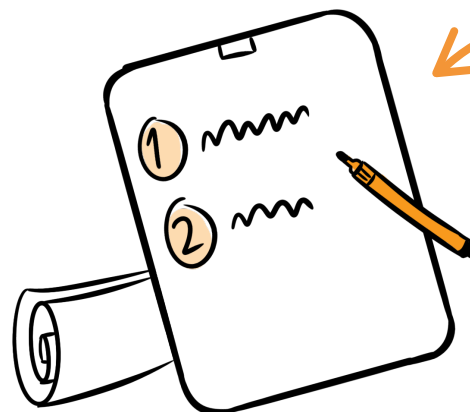
SUOJAKUORI JA NÄYTÖNSUOJA

Laitteisiin on saatavilla erilaisia suojakuoria ja näyttönsuojia. Näyttönsuoja estää näytön naarmuuntumisen. Suojakuori suojaa laitetta likaantumiselta sekä rikkoutumiselta. Suojakuori voi myös helpottaa laitteen käsittelyä, kun laitteesta saa tukevan otteen.



LIUKUESTEALUSTA

Silikoninen liukuestealusta pitää laitteen paikallaan pöydällä.



VALKOTAULU / VALKOTAULUKALVO

Toisinaan on hyvä piirtää tai tehdä muistiinpanoja näkyviin opastuksen tueksi. Työkaluna voi käyttää esimerkiksi pientä mukana kuljetettavaa valkotaulua tai valkotaulukalvoa, jonka saa vaikka rullattua mukaan laukkuunsa.

PUHDISTUSVÄLINEET

Laitteiden puhdistus opastuksissa on tärkeää hygienian ja käsittelyn kannalta.

Puhdistusliina puhdistaa sormenjäljet ja muut likatahrat.

Puhdistusaineella voi desinfioida laitteen. Tarkista, että puhdistusaine soveltuu teknisten laitteiden puhdistamiseen!



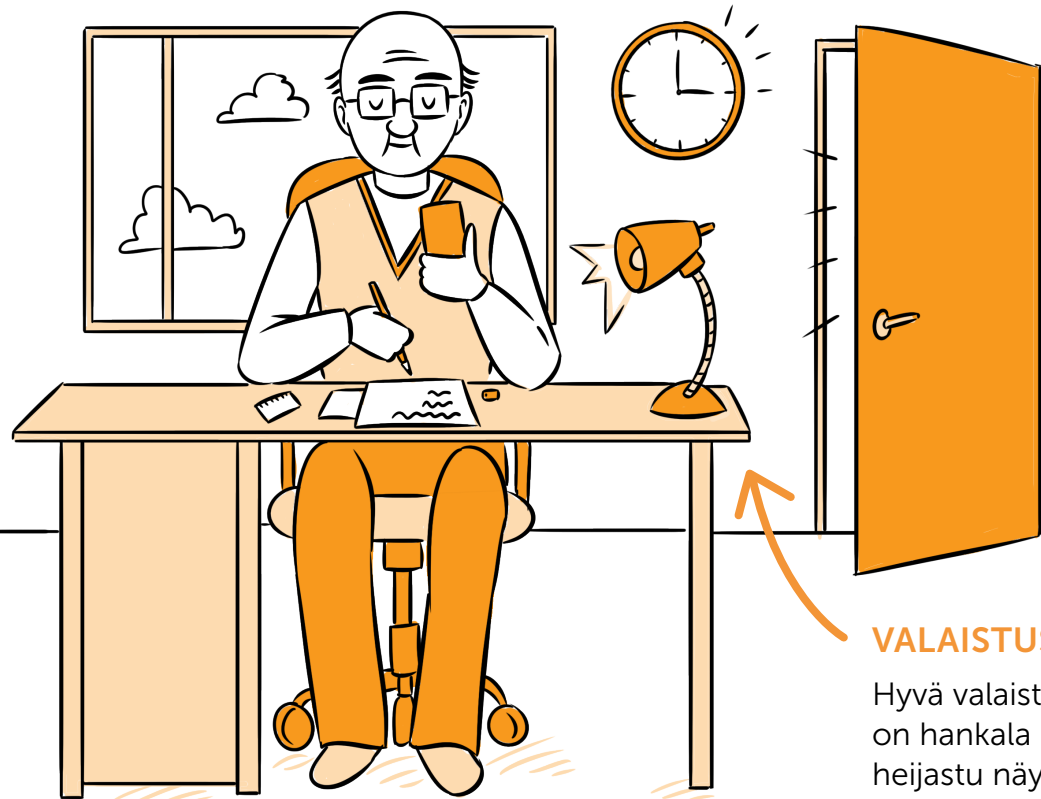
ASENNOT JA YMPÄRISTÖ

Asentoon, kalusteisiin, valaistukseen ja ympäröivään äänimaailmaan kannattaa kiinnittää huomiota. Sopiva asento suhteessa laitteeseen auttaa ja mukavoittaa laitteen käyttöä jo huomattavasti. Voit neuvoa opastettavaa pitämään laitetta sopivalla korkeudella esimerkiksi pöytätelineen avulla.

PÖYTÄ

Pöytätilaa tulee olla riittävästi. Pöydän korkeuteen on hyvä kiinnittää huomiota.

Hyvä asento pöydän äärellä auttaa näkemään ja käyttämään laitetta turvallisesti.



ÄÄNET

Opastustilan äänimaiseman on hyvä olla rauhallinen. Sulje esimerkiksi ovi, jos käytävältä tulee kovin hälyä. Joitain voi häiritä suuresti esimerkiksi äänekkäästi tikittävä kello.

VALAISTUS

Hyvä valaistus on tärkeä, huonossa valossa on hankala nähdä. Huomioi, ettei valo heijastu näytölle häiritsevästi.



Kaikkia apuvälineitä ei ole tarpeellista hankkia. Digiopastaja voi hankkia itselleen muutamia opastustilanteeseen sopivia apuvälineitä. On kuitenkin hyvä tietää, millaisia apuvälineitä on olemassa, jotta niistä osaa tarvittaessa kertoa myös opastettavalle.